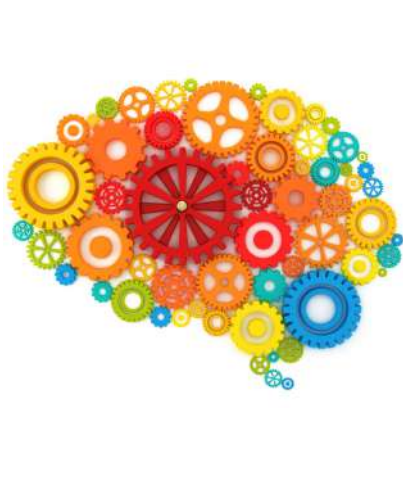


[www.blessyou.me](http://www.blessyou.me)



12 maggio 2018  
Dozza (BO)

BlessYou  
Il Potere della  
Comunicazione:  
i 4 colori della  
personalità



SCOPRI la tua  
ENERGIA - COLORE  
e quella delle  
PERSONE ACCANTO A TE.

e modo DISPONIBILE



LUCIA GIOVANNINI  
NICOLA RIVA

14 COLORI della PERSONALITÀ

LUCIA GIOVANNINI  
NICOLA RIVA  
**14 COLORI**  
della  
**PERSONALITÀ**



Come cambierebbe la tua vita professionale e personale se diventassi più convincente, efficace, organizzato e leader?

Questo modello si basa sui sullo studio delle tipologie umane del dr. Carl G. Jung, sulle osservazioni di Ippocrate e del medico Galeno, integrate con le ultime ricerche delle neuro-scienze e con la nostra esperienza di oltre vent'anni di corsi di sviluppo personale per aiutare persone, famiglie e aziende a gestire lo stress e le emozioni, a superare le difficoltà e ad affrontare il cambiamento per vivere meglio.

Il modello descrive la persona sulla base di 4 energie colore:

- **Giallo** (socievole, ottimista, persuasivo).
- **Verde** (rassicurante, stabile, calmo).
- **Rosso** (franco, diretto, autonomo).
- **Blu** (formale, indagatore, analitico).

"La comunicazione è una soft skill che impatta potentemente sul bilancio di un'azienda.

Per ogni 1% di miglioramento nella comunicazione, vi è un 2% di aumento in profitti.

Tutte le sfide all'interno di un'organizzazione sono direttamente legate alla comunicazione."

Prof. Daniel Goleman  
in  
Primal Leadership, Harvard Business  
School Press, 2004

# PERCHÈ I 4 COLORI DELLA PERSONALITÀ?

- Organizza la popolazione aziendale, sia potenziale sia esistente.
- Determina velocemente le energie presenti.
- Centra l'obiettivo economico rapidamente.
- Centra i suoi obiettivi nei confronti della linea e dei colleghi.
- Propone le linee guida di sviluppo del personale, ma anche dell'azienda tutta.
- Velocità ed efficacia di leadership, controllo, organizzazione.
- Decide con grinta il nuovo paradigma di sviluppo culturale dell'azienda.
- Offre innovazione ed avanguardia all'azienda.
- E' lo strumento migliore e più completo esistente sul mercato oggi per profilo, materiali di supporto, cura nel renderlo facilmente comprensibile e aggiornamenti statistici per mantenerne intatta l'elevata qualità nel tempo.

- Facilita la comunicazione nell'organizzazione.
- Fornisce informazioni immediate e facilmente fruibili sui membri del team.
- È un sistema divertente, allegro, semplice da usare ma niente affatto semplicistico nelle sue basi (Jung, Jacobi).
- Osserva comportamenti e atteggiamenti senza giudicare.
- È un sistema elastico e modulabile a seconda degli obiettivi (formazione, sviluppo, etc.).
- È un modello che lavora anche sulle potenzialità delle persone.
- Potente nell'osservazione del singolo e del gruppo.

- Crea più armonia: analisi di clima in tempo minore.
- Gestisce i conflitti: maggiore fiducia aziendale e maggiore affidabilità progettuale.
- Coglie i veri bisogni: sentirsi realmente curati e realmente a casa.
- Fidelizza la base attuale: tiene persone, contiene il costo del lavoro, diminuisce assenteismo, aumenta job satisfaction.
- Tiene conto delle propensione delle persone: maggiore guadagno in stabilità.
- Attua condivisione e sviluppo dei valori aziendali: carta e codice etico davvero "interiorizzato", maggiore corporate social responsibility e relativa attuazione.

- Sistema scientifico continuamente perfezionato.
- Sistema declinabile a seconda delle necessità dell'azienda: vendita, team building, efficacia personale, leadership, etc.
- Crea linguaggio neutrale/obiettivo in azienda: mappa comunicazionale condivisa.
- Sistema modulare del profilo efficiente: acquisti solo quello che serve.
- Crea maggiore conoscenza delle persone e delle loro risorse e potenzialità.
- Facilita l'inserimento delle future persone ed il raggiungimento degli obiettivi.
- Permette l'autoriflessione sugli errori comunicativi e facilita il kaizen (miglioramento continuo).
- Permette di abbinare ruoli e preferenze energetiche.



“Chi conosce gli uomini, è intelligente;  
chi conosce se stesso, è illuminato;  
chi vince gli uomini, è forte;  
chi vince se stesso, è potente.”

LAO TZU

Ciascun individuo  
confine una particolare  
miscela delle 4 energie  
colore: la loro  
interazione, intensità e il  
loro ordine determina il  
tipo psicologico di  
riferimento.

Comprendere le 4  
energie colore e le  
tipologie di personalità  
ci aiuta a comunicare  
meglio con noi stessi e  
con gli altri (clienti e  
collaboratori), a capire i  
noi e negli altri i punti di  
forza e di debolezza, lo  
stile comunicativo e di  
lavoro, le esigenze, i  
processi decisionali e  
relazionali.

E' un percorso  
interattivo, esperienziale,  
divertente, fatto di  
giochi e di scoperte sul  
campo ed ha immediata  
applicabilità nella  
propria vita e nel proprio  
lavoro.

chi?

dove?

quanto?

**Bless**  
~~You!~~

**Dr. Nicola Riva:**

- avvocato con Doctorate in Psychology;
- co-direttore dell'Istituto Italiano di Neuro-Semantica;
- Trainer di Programmazione NeuroLinguistica e Neuro-Semantica (International Society of Neuro Semantics - Usa) e Meta-Coach;
- Docente per Il Sole 24 ORE (Formazione24Ore) di corsi di negoziazione e comunicazione.

**Dozza (BO)**

12 maggio 2018 (h. 10:00 - h. 18:00)

**Importo: € 221,31 + iva (270,00 €)**

- **€ 146,72 + iva (179,00 €)** per i possessori della membership card con saldo entro il 20 aprile 2018.
- Ulteriore promozione per chi si iscrive al corso di **“Negoziazione Facile”** del giorno seguente!
- Membership card annuale Bless You! € 25

Per maggiori informazioni ed iscrizioni:

☎ **377 1184138**

✉ **education@blessyou.me**

[www.blessyou.me](http://www.blessyou.me)

